



D'après les travaux de William Moulton Marston

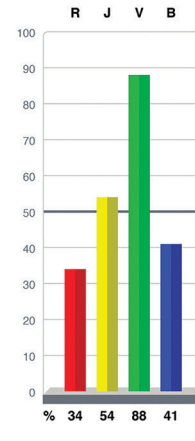
Comment agissons-nous ?

À quoi sert le DISC ?

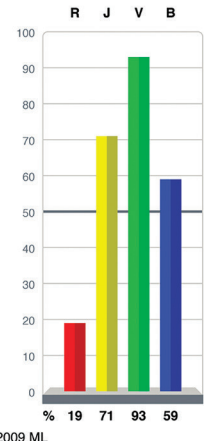
Connaitre son style comportemental et celui des autres

Cet outil évalue le style comportemental du répondant, établi sur une analyse différenciée de son style naturel et de son style adapté. Quel est son style de communication ? Quel est son niveau de flexibilité ? Ce modèle est basé sur l'évaluation des émotions procurant de l'énergie pour se mettre en mouvement. Cette particularité permet de comprendre quelles seront les zones de stress du répondant et de non performance.

Style adapté
Graphique I



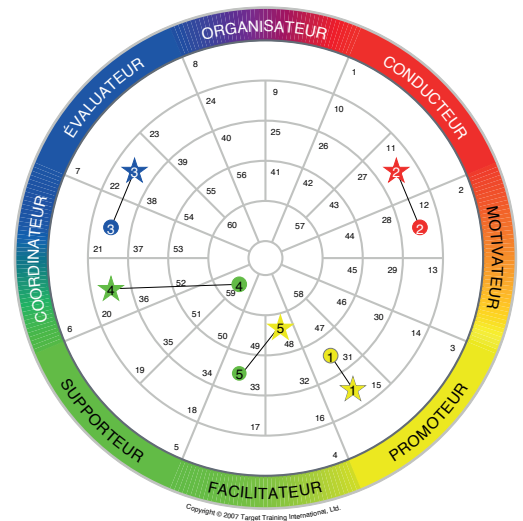
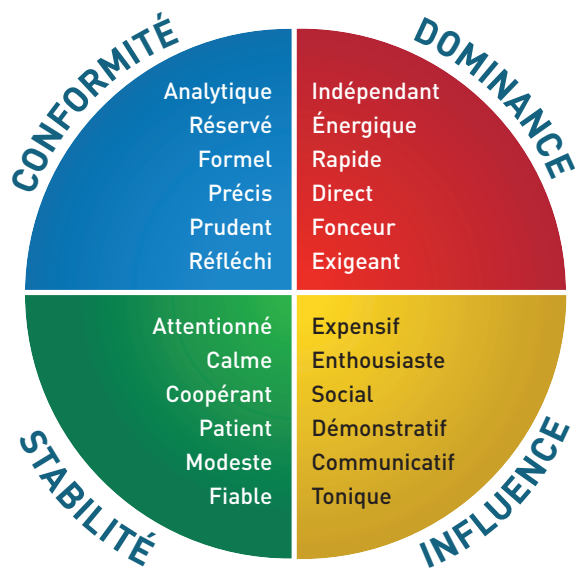
Style naturel
Graphique II



norme 2009 ML

Exemple de graphique individuel

Principales caractéristiques



Exemple de roue d'équipe

Pourquoi utiliser cet outil ?

Cet outil permet :

- De mieux se connaître pour identifier ses ressources mais aussi connaître et accepter ses limites dans son mode de relation avec les autres
- D'aider l'équipe à repérer sur une dimension collective ses forces, ses complémentarités, et éventuellement ses points de vigilance
- De créer une véritable dynamique collective appuyée sur un référentiel simple et facile à retenir
- De donner des clés de lecture et de compréhension du fonctionnement de vos « clients » internes
- D'analyser comment être performant dans votre métier mais aussi pour l'organisation d'une équipe

Indice de fiabilité basé sur le coefficient alpha de Cronbach :
entre 0.826 et 0.885 a